

GUIDE PRATIQUE



CHALUCET TOULON

QUARTIER DE LA CRÉATIVITÉ ET DE LA CONNAISSANCE

Patrimoine valorisé

Environnement préservé



MÉTROPOLE
Toulon Provence MÉDITERRANÉE

Un quartier innovant ouvert à tous

Le nouveau quartier de la créativité et de la connaissance Chalucet, situé en plein cœur de ville, allie reconversion urbaine, valorisation du patrimoine culturel, enseignement supérieur et nouvelles technologies.

Non loin du pôle d'échanges multimodal de la gare et de la place de la Liberté, le quartier bénéficie d'un environnement tourné vers le développement numérique, les nouvelles technologies, la transmission du savoir, l'accueil d'activités d'enseignement supérieur et d'entreprises.

Un nouveau cadre de vie agréable, ouvert à tous, composé d'espaces publics et naturels de proximité.



Un chantier exceptionnel en plein cœur de ville

Remarquablement situé en plein centre-ville de Toulon sur un terrain de 3,5 hectares, entre le mont Faron et la Rade, le nouveau quartier de la créativité et de la connaissance a été bâti sur l'ancien site de l'hôpital Chalucet. Plus de six ans de conception, dont deux ans de travaux, ont été nécessaires pour mener à bien ce chantier exceptionnel, véritable opération de rénovation urbaine pensée par l'architecte Corinne Vezzoni et Associés, qui réalise ici la construction simultanée de différents ouvrages (campus urbain, centre culturel et patrimonial, résidences d'entreprises créatives et quartier de vie), ainsi que la réhabilitation du Jardin Alexandre 1^{er}.

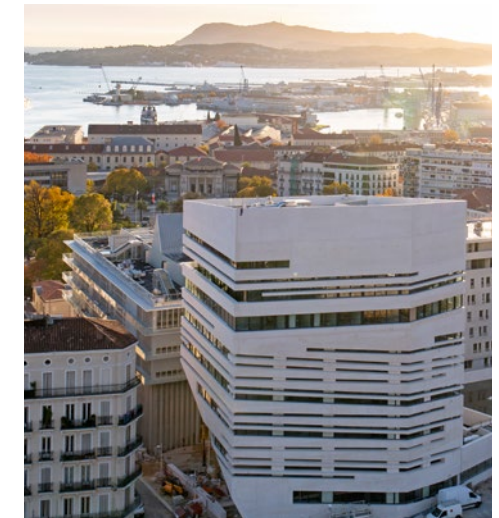
CHIFFRES CLEFS

- **Superficie de 3,5 hectares**, plus grand projet d'Europe en cœur de ville.
- **Coût total : 120 millions d'€.**
- **4 maîtres d'ouvrages** (Conseil départemental du Var, ville de Toulon, CCIV et TPM).
- **Le jardin agrandi sur 20 000 m² avec plus de 350 arbres, 15 000 plantes et arbustes et de nombreux bassins.**
- **Une médiathèque de 5000 m² et 70 000 ouvrages.**
- **1200 étudiants attendus à terme.**

Un urbanisme contemporain et un patrimoine préservé

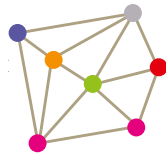
Ce nouvel îlot affiche une exigence de qualité urbaine qui se traduit par des espaces publics ouverts et conviviaux propices à la rencontre entre les populations et les générations.

- **Le Jardin Alexandre 1^{er}** agrandi de 5000 m² et recomposé.
- **La grande médiathèque** de 5000 m² et 70 000 ouvrages, avec sa chapelle historique transformée en espace d'exposition.
- **La Maison de la Créativité** accueillant l'école de commerce Kedge Business School, l'école internationale d'architecture Camondo Méditerranée ainsi que des espaces partagés destinés aux étudiants.



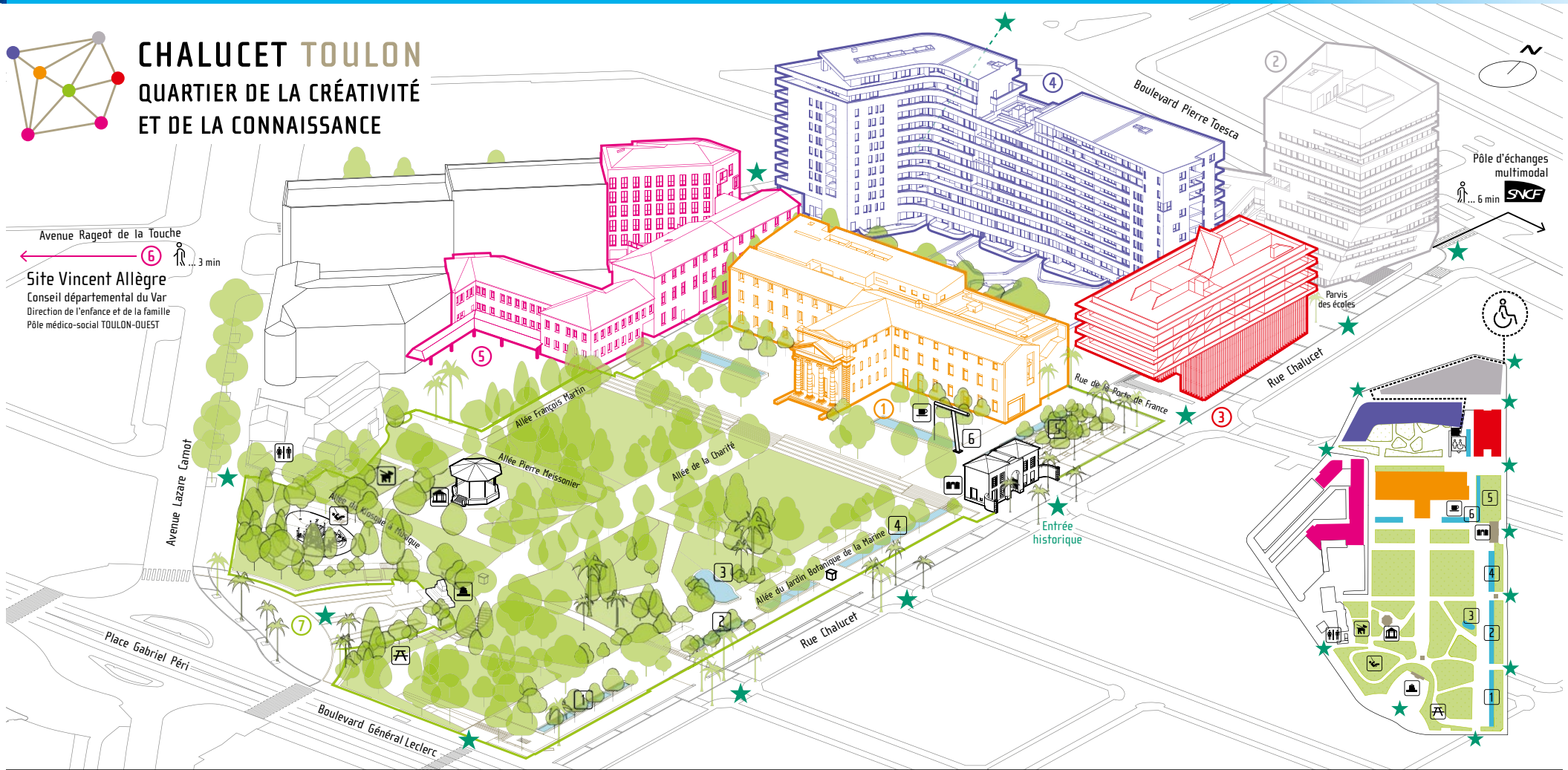
- **Les Beaux-Arts**, le bâtiment de l'École Supérieure d'Art et de Design TPM et de TVT Innovation, avec des espaces partagés pour les entreprises du numérique.
- **Les services sociaux du Conseil départemental du Var** sur les sites Lazare Carnot et Vincent Allègre.
- **Les logements « la Voile Blanche »** réalisés par Icade.

Plan du nouvel ÉcoQuartier Chalucet



CHALUCET TOULON QUARTIER DE LA CRÉATIVITÉ ET DE LA CONNAISSANCE

Avenue Rageot de la Touche
← 6 ... 3 min
Site Vincent Allègre
Conseil départemental du Var
Direction de l'enfance et de la famille
Pôle médico-social TOULON-OUEST



- ★ Entrées du quartier Chalucet
 - ① **Médiathèque Chalucet**
Expositions
Café culturel
Auditorium
 - ② **Les Beaux-Arts**
École Supérieure d'Art et de Design TPM
TVT incubateur et résidence d'entreprises
 - ③ **Maison de la Créativité**
Kedge Business School
Espaces partagés TPM
École Camondo Méditerranée
 - ④ **La Voile Blanche**
Immeuble de logements
 - ⑤ **Site Lazare Carnot**
Conseil départemental du Var
Directions de l'autonomie, de l'action sociale de proximité, de l'enfance et de la famille, du développement social et de l'insertion
 - ⑥ **Site Vincent Allègre**
Conseil départemental du Var
Pôle médico-social TOULON-OUEST
 - ⑦ **Jardin Alexandre 1^{er}**
-
- ① Jardin de thé
 - ② Jardin nourricier
 - ③ Bassin aux poissons
 - ④ Jardin textile
 - ⑤ Terrasse des orangers
 - ⑥ Fontaine italique
 - 🎡 Aire de jeux
 - 🍴 Aire de pique-nique
 - 🚻 Toilettes
 - ☕ Café culturel
 - 🐕 Parc canin
 - 🏠 Pavillon d'entrée
 - 🎵 Kiosque à musique
 - 🗿 Monument aux morts
 - ♿ Ascenseur public

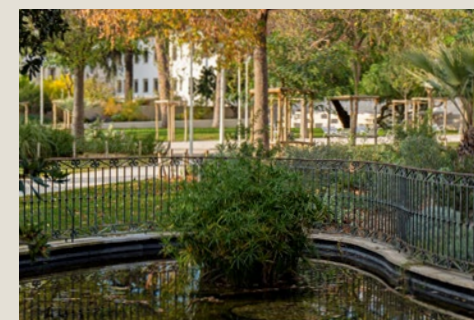


Ancien jardin botanique de la Marine royale, inscrit à l'inventaire supplémentaire des monuments historiques, ce poumon vert de près de 2 hectares situé au cœur du quartier, a subi d'importants travaux, sous maîtrise d'ouvrage de la ville de Toulon. Recomposé en un havre de verdure, il est agrémenté de bassins et de jardins à thème, ouvert à tous aux différentes ambiances végétales méditerranéennes, luxuriantes, de garrigues ou encore florales :

- Jardin agrandi de 5000 m².
- Conservation de + de 200 arbres et plants.
- + de 150 nouveaux arbres plantés.
- Aires de jeux et de pique-nique.
- + 5000 essences méditerranéennes et d'acclimatation en restanques.
- 8 bassins d'agrément.
- 2 grandes pelouses.
- 1 parking à vélo et bornes de recharge pour vélos électriques.
- Réhabilitation du kiosque à musique.
- Sauvegarde des poissons du bassin.
- Création de nouveaux accès.
- Restitution du tracé historique.
- Accès pour les personnes à mobilité réduite.
- Parc canin.

À chacun son jardin !

C'est l'endroit idéal pour passer un agréable moment de détente ! Intergénérationnel et rassembleur, il est aussi connecté grâce à la mise en place de QR Codes le long des jardins thématiques complétant de manière ludique et instructive les panneaux explicatifs sur les différents végétaux, ainsi que les totems historiques ou d'orientation aux différentes entrées du jardin.



HORAIRES D'OUVERTURE*

De 9h à 19h du 1^{er} septembre au 30 juin
et de 9h à 21h en période estivale (juillet-août).

Entrée libre - www.toulon.fr

*Horaires prévisionnels susceptibles d'évoluer.





La nouvelle médiathèque Chalucet réalisée sous maîtrise d'ouvrage de la ville, est un lieu de vie et d'activités de 5000 m² au cœur du quartier privilégiant l'accès à la culture et aux nouvelles technologies.

La médiathèque est composée d'espaces consacrés à la lecture publique, à la documentation, au travail et à la médiation :

→ 70 000 documents tous supports empruntables ou en consultation sur place répartis sur différents espaces :

- **Secteur Petite enfance et Jeunesse** : albums, bandes dessinées, contes, documentaires sur différents supports imprimés ou numériques.

- **Secteur Adultes** : romans et fictions, policiers, documentaires, BD sur différents supports imprimés ou numériques.

- **Secteur Images & Son** : CD, DVD, ainsi que des cabines et fauteuils d'écoute et de visionnage et des lecteurs de DVD portables pour s'installer où l'on veut.

→ La bibliothèque des Beaux-Arts (ESADTPM).

→ Une salle de formation professionnelle de la médiathèque départementale du Var.

→ Un espace de pratiques culturelles amateurs.

→ Un espace d'exposition dans la chapelle, mémoire du lieu, inscrite à l'inventaire des monuments historiques.

→ Un espace d'autoformation équipé de postes informatiques pour s'initier ou se perfectionner.

→ Un cinérama permettant le visionnage de films et l'organisation de tournois de jeux.

→ Une salle de jeux vidéo et une salle de jeux sur table.

→ Un auditorium d'une capacité de 122 places assises dont 4 réservées aux PMR, avec régie et vestiaires, permettant d'accueillir des événements d'envergure comme des conférences, une programmation culturelle et événementielle.

→ Des animations culturelles programmées tout au long de l'année pour tous les publics.

HORAIRES D'OUVERTURE*

De septembre à juin : les mardis, mercredis, jeudis et samedis de 10h30 à 18h30.

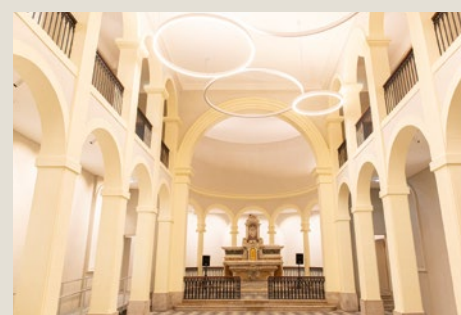
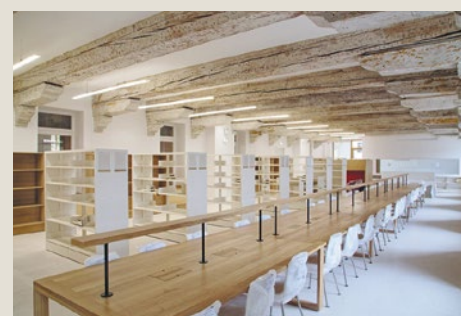
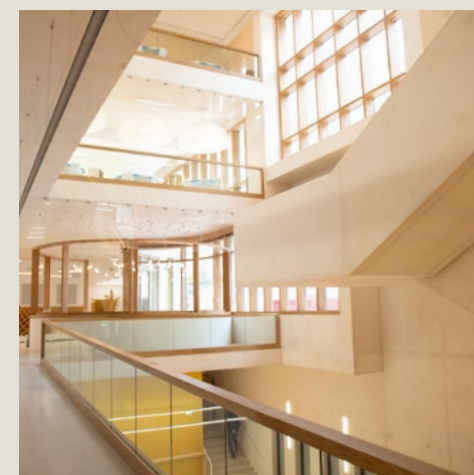
Le vendredi de 10h30 à 20h30.

Le dimanche de 14h à 18h.

En juillet et août : les mardis, mercredis, vendredis et samedis de 10h30 à 18h30.

Tél. 04 94 36 82 00 - www.toulon.fr

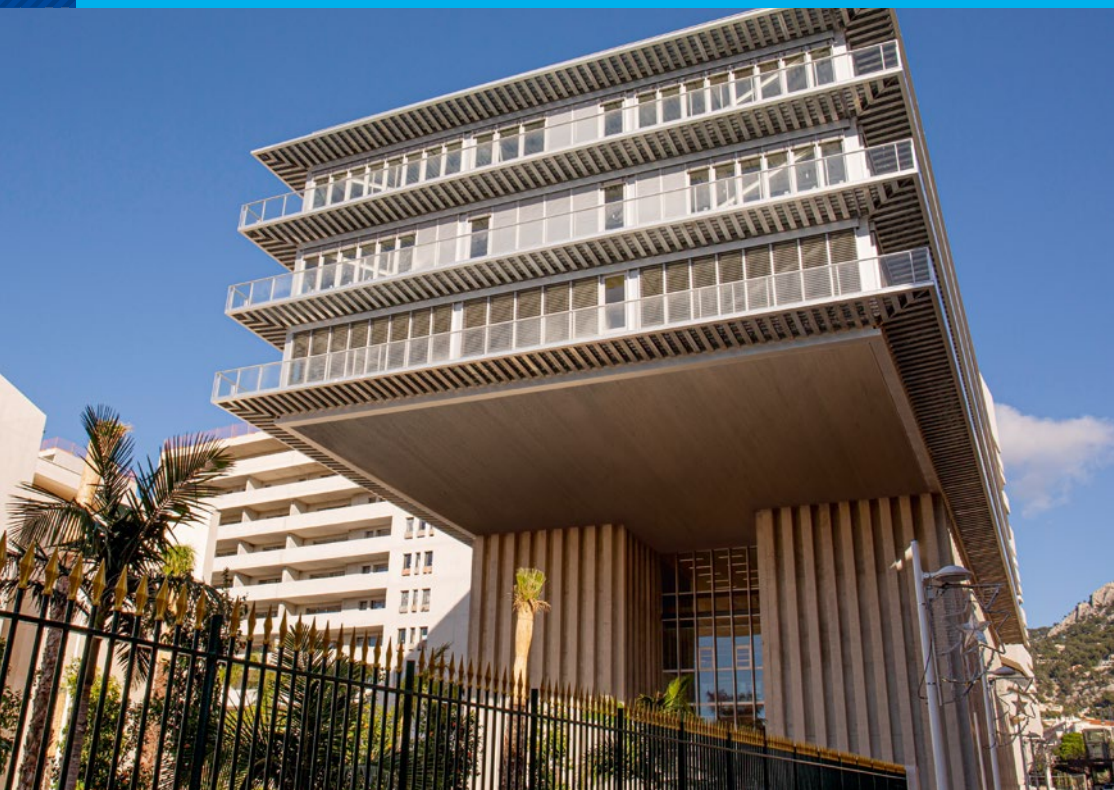
*Horaires prévisionnels susceptibles d'évoluer.



LE CAFÉ CULTUREL

Idéal pour se désaltérer, se réchauffer ou encore combler un petit creux, le Café culturel, situé au rez-de-chaussée de la médiathèque, propose en libre-service : boissons chaudes, rafraîchissements et encas. Profitez également de la terrasse arborée d'orangers et de l'amphithéâtre de verdure pour vous détendre ou lire la presse empruntée à l'Espace Actualités de la médiathèque, face à la magnifique vue sur le Jardin Alexandre 1^{er} tout en étant connecté au Wi-Fi et au Li-Fi (technologie de communication sans fil par la lumière) !





La Maison de la Créativité, sous maîtrise d'ouvrage de la CCIV, se présente comme une porte d'entrée contemporaine donnant accès au nouveau quartier. Lieu de travail ouvert doté d'outils innovants et partagés, elle abrite dans sa structure de 5400 m², des écoles prestigieuses et des espaces partagés.

L'école Camondo Méditerranée

Créée à Paris il y a 75 ans, l'école Camondo, qui pour la première fois a été délocalisée, s'installe dans un second site à Toulon face à la Méditerranée.

L'école Camondo forme des **architectes d'intérieur-designers** qui conçoivent les espaces d'aujourd'hui et de demain. Camondo Méditerranée déploiera le même cursus en cinq ans, la même pédagogie pour un même diplôme.

La pédagogie de l'école s'inscrit dans le contexte méditerranéen : Pôle Mer, art de la

plaisance et du yachting, rapport de l'intérieur à l'extérieur, lien à la nature et aux matériaux bio-sourcés, étude des flux marchands, touristiques et humains, et s'enrichira naturellement de ces influences.



Étages : R+4 et R+5
Tél. (provisoire) : 04 94 93 37 09 / 04 94 93 37 10
www.ecolecamondo.fr
f Ecole-Camondo
@ecolecamondo

ÉCOLE CAMONDO



Kedge Business School

Kedge BS est une **École de management** française de référence présente sur 4 campus en France (Paris, Bordeaux, Marseille et Toulon), 2 en Chine, 1 en Afrique et 4 campus associés.

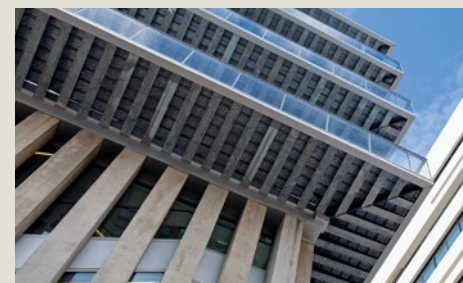
Sur son campus de Toulon, Kedge BS accueille près de **400 étudiants** qui se forment à deux programmes d'enseignement. D'une part, *le Msc Ingénierie d'Affaires*, un programme de double compétence qui recrute à partir de Bac+2, et forme chaque année près de 300 étudiants au management des technologies.

Et *le Kedge Bachelor*, qui accueille un peu moins de 100 étudiants sur trois années, un programme Post Bac en management, qui délivre un diplôme à Bac+3.

Ces deux formations sont visées par l'État.



Étages : RDJ, RC, R+1 et R+2
Tél. 04 94 91 82 50
www.kedge.edu



ESPACES PARTAGÉS

- Salles multimédia modulables (4x30 places).
- Grandes salles de coworking.
- Possibilités d'accueillir des activités sportives d'intérieur.
- Salles de réunions pour les associations étudiantes.

Venez organiser vos événements, hackathons, assemblées générales, ateliers.

Étage : R+3

Contact : etudieratoulon@metroletpm.fr



le cnam

Provence-Alpes-Côte d'Azur

Le Conservatoire National des Arts et Métiers (CNAM) est un établissement public d'enseignement supérieur de renom.

Il s'adresse à tous les salariés, dirigeants d'entreprises, demandeurs d'emploi, ou en reconversion, souhaitant actualiser ou compléter leurs connaissances, acquérir un diplôme reconnu et accéder à un niveau supérieur de qualification.

Étage : R+3

Tél. 04 94 92 46 00 / 06 99 40 77 86

**Mail : laure.verger@lecnam.net
ou catherine.mandine@lecnam.net
www.cnam-paca.fr**



Le bâtiment Beaux-Arts, d'une grande prouesse technique, s'affiche comme un signal architectural fort qui domine le quartier.

Il abrite dans ses 6400 m² l'ESADTPM et de nouveaux locaux de TVT Innovation.

ESADTPM

Implantée dans le paysage toulonnais depuis 150 ans, l'École Supérieure d'Art et de Design Toulon Provence Méditerranée (ESADTPM) est placée sous la double tutelle du ministère de la Culture et du ministère de l'Enseignement Supérieur, de la Recherche et de l'Innovation.

Elle forme les étudiants à quatre diplômes :

- Le Diplôme National d'Art DNA Option Art, Bac+3 Licence.
- Le Diplôme National d'Art DNA Option Design, Bac+3 Licence.
- Une Licence Pro techniques du son et de l'image (en partenariat avec Ingémédia et l'Université de Toulon), Bac+3 Licence Pro.
- Le Diplôme National Supérieur d'Expression Plastique DNSEP, Bac+5 Master.

Pratiques amateurs : les ateliers des Beaux-Arts.

Les ateliers des Beaux-Arts, ou ateliers libres, sont ouverts au public postscolaire du lundi au samedi en fonction des ateliers choisis, et au public périscolaire le mercredi et le samedi.

ésadtpm

Tél. 04 94 62 01 48 - www.esadtpm.fr

Mail : infoesadtpm@metropeletpm.fr

esadtpm

École Supérieure d'Art et de Design
Toulon Provence Méditerranée



TVT Innovation

TVT Innovation (Agence de Développement Économique de la Métropole TPM) installe de nouveaux locaux dédiés au développement de projets innovants.

En véritable carrefour de l'innovation sur le territoire, **TVT Innovation propose ici un ensemble d'espaces et de services avec :**

- Résidence d'entreprises (bureaux pour entreprises en création).
- Espace de coworking (espace de travail partagé).
- Espaces de créativité (salles de réunion créatives) et de convivialité (lieu d'échange).
- Citylab, le laboratoire urbain pour la ville de demain.
- Bureaux de l'équipe TVT Innovation.

Ces espaces sont accessibles aux entrepreneurs innovants, entreprises, étudiants, écoles, associations, usagers et particuliers de l'écosystème toulonnais.

Dans ce quartier de la créativité et de la connaissance, TVT Innovation met l'accent sur les #EdTech et sur les nouvelles formes d'apprentissages : e-learning, co-learning, etc.



Étages : 7 et 8
Tél. 04 94 03 89 07
Mail : innovation@tvt.fr
www.tvt.fr
@tvt_innovation
TVT Innovation
@tvt_innovation





Reconnu Écocité, le quartier de la créativité et de la connaissance a également été labellisé ÉcoQuartier par le ministère de la Cohésion des territoires et des Relations avec les collectivités territoriales et le ministère de la Transition écologique et solidaire. Ce label récompense **l'exemplarité environnementale du projet tout comme la volonté de développement urbain durable et la transition écologique** du territoire métropolitain selon les critères suivants :

- Un cadre de vie agréable situé en plein cœur de ville, à proximité immédiate de la gare multimodale.
- Une mixité de fonctions (habitat, équipements publics et équipements d'enseignement supérieur).
- La présence d'espaces naturels de qualité avec le Jardin Alexandre 1^{er}, inscrit à l'inventaire supplémentaire des monuments historiques.

- Une biodiversité préservée ainsi qu'une présence importante de l'eau.
- Le prolongement du projet dans « la Promenade Verte des Remparts ».

Le label Bâtiments Durables Méditerranéens a également été attribué pour **les Beaux-Arts et la médiathèque**, en particulier pour leur architecture bioclimatique favorisant les performances énergétiques et l'installation de nichoirs pour les martinets noirs - une espèce protégée en France.

Chalucet a obtenu **le label argent de la démarche Quartiers Durables Méditerranéens** ; ce label optimise la cohérence durable d'un projet en favorisant le sens de l'action publique et les projets d'aménagement adaptés au contexte et acceptés par les riverains : cadre de vie agréable, mixité des fonctions, espaces naturels de qualité, biodiversité préservée, mobilité,...



Une véritable signature architecturale

« Entre terre et mer, le site de Chalucet résume les spécificités du monde méditerranéen : le minéral, la puissance de la nature, la pente et l'horizon.

L'ensemble du projet a été pensé pour révéler les points forts de l'espace, redonner toute sa place à la nature et offrir une mixité d'usages.

Nous nous sommes attachés à l'histoire de la ville et des hommes, à la rencontre des deux époques de l'urbanisme - haussmannienne et XX^e. »

Corinne Vezzoni



LA FONTAINE ITALIQUE : L'ART À CIEL OUVERT

Cette sculpture-fontaine de 7,5 m de hauteur a été réalisée par l'artiste contemporain Didier Marcel dans le cadre du 1% artistique* imposé par la loi.

En aluminium coloré *bleu méditerranéen*, l'œuvre est constituée du moulage de l'écorce d'un arbre, une constante chez l'artiste dont le travail de sculpture porte sur la relation que l'homme entretient avec la Nature. En forme T, celui de la ville de Toulon, cette fontaine dispose d'un fil d'eau faisant écho à la succession de bassins de la promenade du jardin.



Perspective de la fontaine

*Procédure spécifique de commande d'œuvres d'art : la loi impose au maître d'ouvrage public de consacrer un pour cent du coût de ses constructions à la commande ou l'acquisition d'une œuvre d'un artiste vivant spécialement conçue pour le bâtiment considéré.

TPM et la ville de Toulon s'inscrivent ainsi dans la collection d'art contemporain à ciel ouvert constituée de plus de 12 500 projets se déployant sur l'ensemble du territoire national et sollicitant plus de 4000 artistes confirmés ou émergents.

Accès & infos transports



Réseau Mistral

T Agence commerciale du réseau Mistral.
Gare routière.

■ Point de vente



Accueil commercial Maison de la Mobilité. 34, rue d'Alger à Toulon.



10 min à pied

8M Toulon/La Seyne

18M Toulon/Les Sablettes

28M Toulon/Saint-Mandrier



Gare ferroviaire

www.sncf.fr

G Gare routière

Réseau ZOU ! (Var et Région)

www.zou.maregionsud.fr

La Ligne LER 19 assure des correspondances quotidiennes par autoroute entre les gares routières de Toulon et Aix-en-Provence. Renseignements, achat et réservation : 0 809 400 415

A Aéroport Toulon-Hyères

Navette (ligne 102) directe entre l'aéroport Toulon-Hyères et le centre-ville de Toulon.

30 minutes de trajet via Gare routière de Toulon.

5 trajets aller/retour quotidiens.

- Tarif unique : 1,40 € par trajet.
- Renseignements : 04 94 03 87 03 ou www.reseaumistral.com

★ Entrées du quartier Chalucet

P Parking voiture

Réservez votre place de parking en ligne à Toulon grâce à Q-Park www.q-park-resa.fr

P Borne de recharge voiture électrique

B Arrêt de bus à proximité

P **P** Parking vélo et borne de recharge vélo électrique

T TAXIS Taxi

MÉTROPOLÉ TOULON PROVENCE MÉDITERRANÉE

