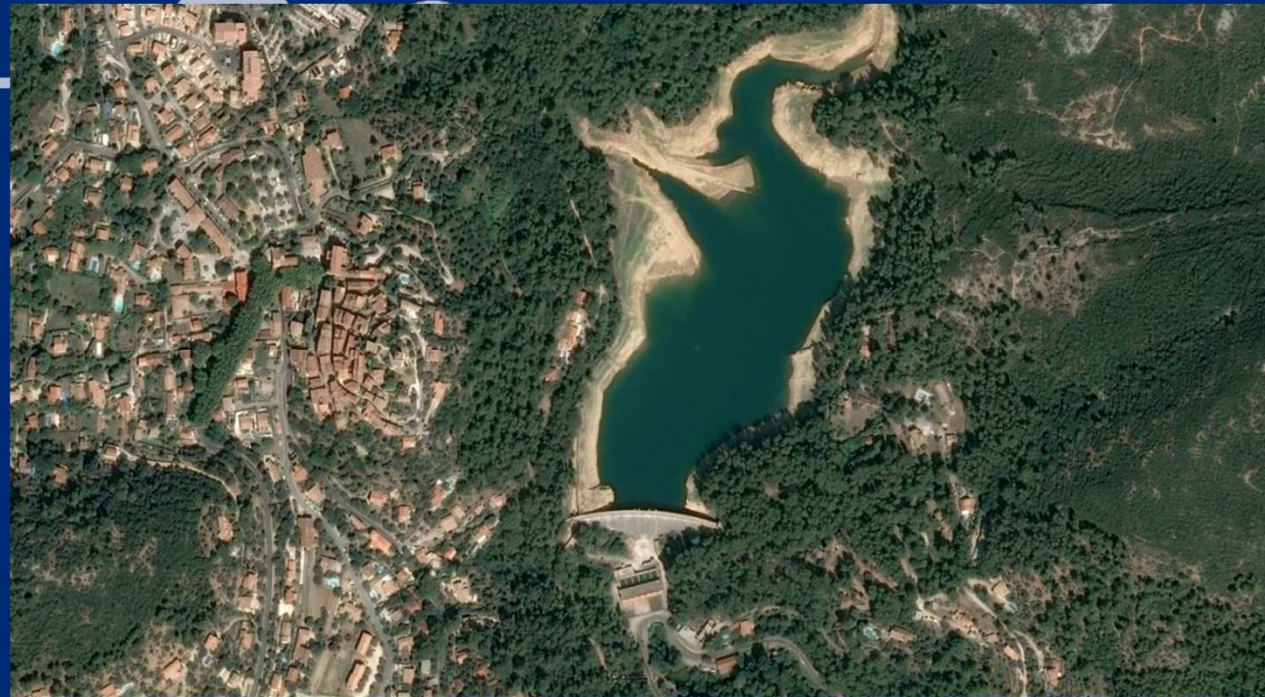


TRAVAUX DE MISE EN SÉCURITÉ ET D'AMÉNAGEMENT DU BARRAGE DE DARDENNES

LE REVEST-LES-EAUX
AOÛT 2020



Sommaire

TRAVAUX DE MISE EN SÉCURITÉ ET D'AMÉNAGEMENT DU BARRAGE DE DARDENNES

LE REVEST-LES-EAUX
AOÛT 2020

Contexte

+

Projet

+

Planning

+

Localisation du projet

Le barrage de Dardennes est un barrage poids arqué en maçonnerie, de 35 m de haut, situé sur la commune du Revest-Les-Eaux à environ 5 km au nord de Toulon et destiné à l'alimentation en eau potable de la ville.

La Métropole MTPM est propriétaire et est le Maître d'Ouvrage des travaux.



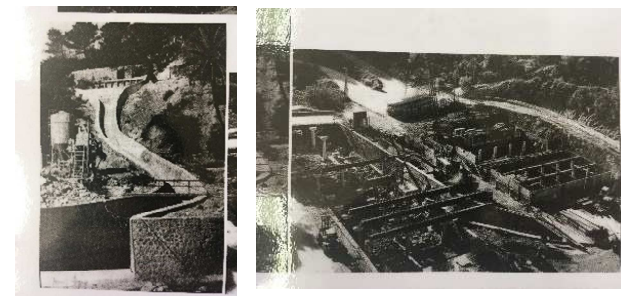
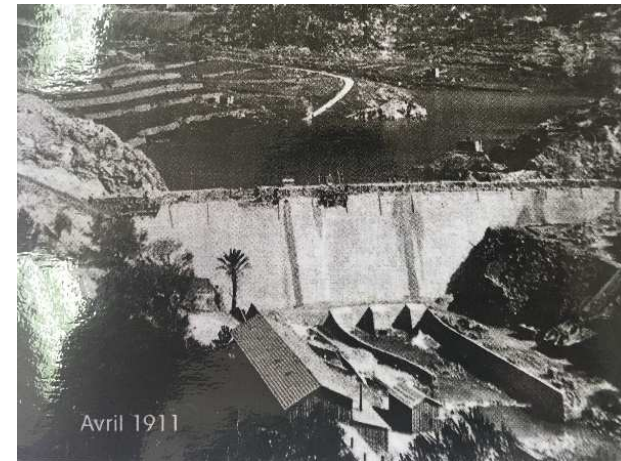
Figure 1 - Localisation du secteur d'intervention - GoogleEarth

Contexte réglementaire

En 2010, suite à une demande du Service de Contrôle, le CEMAGREF (IRSTEA) est intervenu pour donner un avis technique sur le comportement de l'ouvrage. Les principales conclusions sont rappelées ci-après :

- il est nécessaire d'entreprendre des travaux de confortement, la sécurité du barrage n'étant pas assurée,
- il est nécessaire d'entreprendre des travaux pour la mise à niveau de la capacité d'évacuation des crues, la dernière étude hydrologique en date estimant des débits de crues nettement supérieurs à la capacité d'évacuation actuelle.

Suite à cet avis défavorable du CEMAGREF (IRSTEA), un arrêté préfectoral parait le 5 juillet 2011 et impose au Maître d'Ouvrage de lancer des études puis des travaux pour la mise en sécurité de l'ouvrage.



Présentation

Travaux de mise en sécurité et d'aménagement

Les travaux consistent à conforter l'ouvrage, à augmenter sa capacité d'évacuation et à rénover les équipements mécaniques.

Concrètement, les travaux prévoient l'élargissement de l'évacuateur de crue existant afin d'augmenter les débits transitant dans cet ouvrage.

Les travaux prévoient également le confortement du barrage par la création d'une recharge en pied aval. Cette recharge est conçue pour supporter un déversement en crête du barrage afin de résister à une crue.



LES INFOS CLÉS

Octobre 2020
début des travaux

Fin 2022
fin prévisionnelle travaux



Capacité actuelle de **110 m³/s**
Projet élargissement pour augmentation
de la capacité hydraulique à **240 m³/s**

Groupeement d'entreprise NGE
NGE GENIE CIVIL / GUINTOLI / NGE FONDATIONS

Phases de travaux :

1 Travaux d'élargissement de l'évacuateur de crue existant

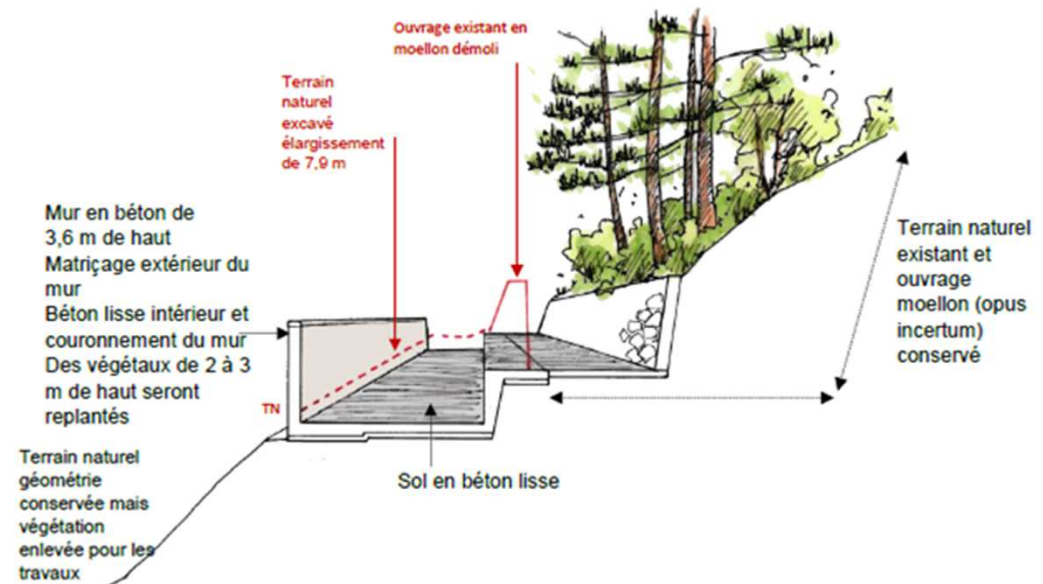
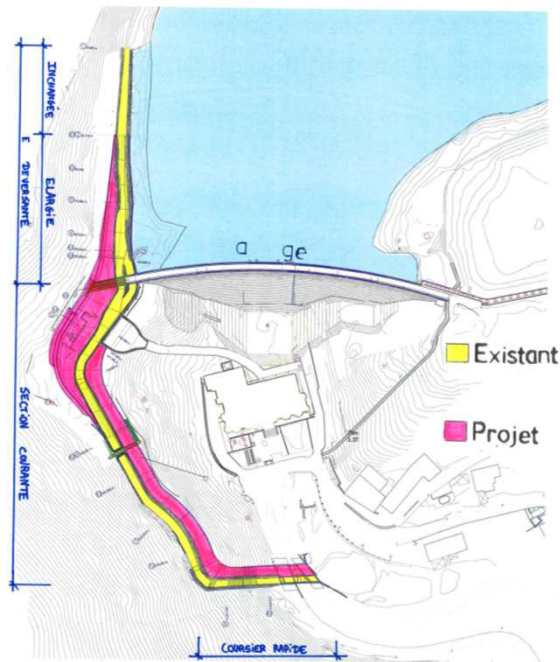
Capacité actuelle de **110 m³/s**
Projet élargissement pour augmentation de la capacité hydraulique à **240 m³/s**

- Démolition de 14 500 m³ de rochers
- Création d'un nouvel évacuateur de crue en béton armé
- Réalisation de 3 ouvrages d'art : 1 pont passerelle et 2 ouvrages cadre



Phases de travaux :

1 Travaux d'élargissement de l'évacuateur de crue existant



Phases de travaux :

- 2 Travaux de confortement du pied de Barrage (remblais poids) avec création d'une microcentrale hydroélectrique.



Tous les matériaux démolis en phase 1 seront réutilisés en phase 2

AVANT



APRES



PHOTOMONTAGE

Planning

Avril-Octobre 2020
travaux préparatoires

Octobre 2020
début de la phase 1

Été 2021
Barrage mis à sec,
début de la phase 2

Fin 2022
fin prévisionnelle travaux



Merci !

**TRAVAUX DE MISE EN SÉCURITÉ
ET D'AMÉNAGEMENT
DU BARRAGE DE DARDENNES**

AOÛT 2020

