

Pépinière d'entreprises - Espace Chancel

La Valette-du-Var



TOULON
PROVENCE
MÉDITERRANÉE
COMMUNAUTÉ D'AGGLOMÉRATION
www.tpm-agglo.fr



Pépinière d'entreprises - Espace Chancel

La Valette-du-Var

Véritable centre de ressources destiné au développement des jeunes entreprises

Au sein de VALSUD, parc d'activités majeur de l'agglomération, de l'Université, de ses écoles et laboratoires de recherche, du futur site SupMéca, de la Chambre des Métiers, en choisissant l'Espace Chancel :

VOUS DISPOSEREZ :

- de bureaux de 13 à 17 m², à loyers modérés et progressifs,
- de deux salles de réunion équipées pour 12 à 20 personnes,
- de parkings privés,
- d'un accès sécurisé 24h/24 et 7j/7,
- de services partagés : reprographie, télécopie, courrier, Internet haut débit,
- de services personnalisés : accueil téléphonique, accueil de vos visiteurs, prises de rendez-vous.

VOUS BÉNÉFICIEREZ :

- de coopérations privilégiées avec les partenaires de TPM : réseaux d'entreprises, organismes consulaires et acteurs économiques locaux,
- d'une aide à l'installation post-pépinière.

...dans un environnement agréable et porteur.



Accessibilité

Autoroute A57 : à proximité immédiate de l'échangeur Les Fourches Sortie 4
- Marseille : 60 km (55 min)
- Sophia Antipolis : 130 km (1h10)

Gare TGV : à 6,5 km (10 min)

Aéroport International Toulon-Hyères : à 20 km (20 min)

Desservie par les bus du réseau Mistral

Pour en savoir plus :

Direction du Développement économique, de l'Innovation et de la Compétitivité du territoire

Tél. 04 94 58 94 71 / 04 94 93 82 04

Hôtel de la Communauté d'Agglomération
20, rue Nicolas Peiresc - BP 536 - 83041 Toulon Cedex 9
Site : www.tpm-agglo.fr - Courriel : dev.eco@tpmed.org

Publication réalisée par la Direction du Développement économique, de l'Innovation et de la Compétitivité du territoire, avec le concours de la Direction de la Communication.
Photographie : ©Hortense Hébrard et ©Olivier Pastor.
Impression : Imprimerie Brémond - Édition mars 2013 - Ne pas jeter sur la voie publique.

Conditions d'accès :

Remise d'un dossier de candidature comprenant les éléments financiers, stratégiques et juridiques de votre entreprise.
Présentation de votre projet devant un comité d'agrément.

Hôtel d'entreprises généraliste - Espace Chancel



La Valette-du-Var



TOULON
PROVENCE
MÉDITERRANÉE
COMMUNAUTÉ D'AGGLOMÉRATION
www.tpm-agglo.fr



Hôtel d'entreprises généraliste - Espace Chancel



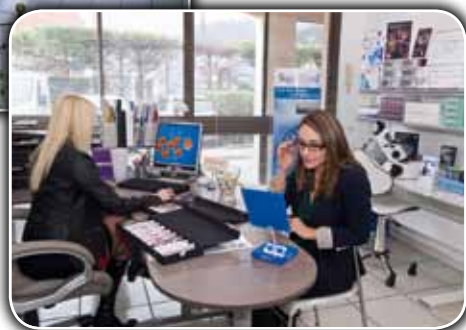
La Valette-du-Var

Une solution immobilière avec services pour les entreprises en développement

Au sein du Parc Valgora, l'Espace Chancel propose :

- une capacité d'accueil d'une quinzaine d'entreprises : bureaux de 13 à 20 m²,
- deux salles de réunion équipées pour 12 à 20 personnes,
- un loyer modéré,
- des parkings privés,
- un accès sécurisé 24h/24 et 7j/7,
- des services partagés : reprographie, télécopie, courrier, Internet haut débit,
- des accès privilégiés aux partenaires de TPM : réseaux d'entreprises, organismes consulaires et acteurs économiques locaux.

...dans un environnement agréable et porteur.



Accessibilité

Autoroute A57 : à proximité immédiate de l'échangeur Les Fourches Sortie 4

- Marseille : 60 km (55 min)
- Sophia Antipolis : 130 km (1h10)

Gare TGV : à 6,5 km (10 min)

Aéroport International Toulon-Hyères : à 20 km (20 min)

Desservi par les bus du réseau Mistral

Pour en savoir plus :

Direction du Développement économique, de l'Innovation et de la Compétitivité du territoire

Tél. 04 94 58 94 71 / 04 94 93 82 04

Hôtel de la Communauté d'Agglomération
20, rue Nicolas Peiresc - BP 536 - 83041 Toulon Cedex 9
Site : www.tpm-agglo.fr - Courriel : dev.eco@tpmed.org

Publication réalisée par la Direction du Développement économique, de l'Innovation et de la Compétitivité du territoire, avec le concours de la Direction de la Communication.
Photographie : ©Hortense Hébrard et ©Olivier Pastor.
Impression : Imprimerie Brémond - Édition mars 2013 - Ne pas jeter sur la voie publique.

Conditions d'accès :

Remise d'un dossier de candidature comprenant les éléments financiers, stratégiques et juridiques de votre entreprise.
Présentation de votre projet devant un comité d'agrément.

Pépinière d'entreprises - Business Park des Playes

La Seyne-sur-Mer



TOULON
PROVENCE
MÉDITERRANÉE
COMMUNAUTÉ D'AGGLOMÉRATION
www.tpm-agglo.fr



Pépinière d'entreprises - Business Park des Playes

La Seyne-sur-Mer

La pépinière d'entreprises située au sein du Business Park des Playes dans lequel sont implantés le Pôle de compétitivité Mer PACA, des antennes des Pôles PÉGASE et OPTITEC propose :

UNE SOLUTION IMMOBILIÈRE :

- des bureaux de 12 à 23 m², à loyers modérés et progressifs,
- une salle de réunion de 50 à 60 personnes équipée de la visio-conférence,
- une salle de réunion de 20 personnes équipée d'un vidéo-projecteur.

DES SERVICES PARTAGÉS : reprographie, télécopie, courrier, Internet haut débit.

DES SERVICES PERSONNALISÉS : accueil téléphonique, accueil de vos visiteurs, prises de rendez-vous.

UN RÉSEAU DE PARTENAIRES pour accompagner le développement de votre entreprise :

- gérer et optimiser l'évolution de son activité,
- approche des questions juridiques, comptables et commerciales,
- mettre en place des outils de pilotage,
- prendre du recul face au quotidien et anticiper l'évolution globale de l'entreprise.

VOTRE ENTREPRISE BÉNÉFICIERA :

- de coopérations privilégiées avec les partenaires de TPM : réseaux d'entreprises, organismes consulaires et acteurs économiques locaux,
- d'une aide à l'installation post-pépinière.

...dans un environnement dynamique et de qualité.



Accessibilité

Autoroute A57 : à proximité immédiate de l'échangeur de Six-Fours/Ollioules/La Seyne-sur-Mer
Sortie 13
- Marseille : 58 km (45 min)
- Sophia Antipolis : 140 km (1h30)

Gare TGV : à 8 km (10 min)

Aéroport International Toulon-Hyères : à 33 km (30 min)

Desservie par les bus du réseau Mistral : lignes 81 et 128 arrêt Langevin

Pour en savoir plus :

Direction du Développement économique, de l'Innovation et de la Compétitivité du territoire

Tél. 04 94 93 82 04 / 04 94 58 94 71

Hôtel de la Communauté d'Agglomération
20, rue Nicolas Peiresc - BP 536 - 83041 Toulon Cedex 9
Site : www.tpm-agglo.fr - Courriel : dev.eco@tpmed.org

Publication réalisée par la Direction du Développement économique, de l'Innovation et de la Compétitivité du territoire, avec le concours de la Direction de la Communication.
Photographie : ©Hortense Hébrard et ©Olivier Pastor.
Impression : Imprimerie Brémond - Édition mars 2013 - Ne pas jeter sur la voie publique.

Conditions d'accès :

Remise d'un dossier de candidature comprenant les éléments financiers, stratégiques et juridiques de votre entreprise.
Présentation de votre projet devant un comité d'agrément.

Hôtel d'entreprises généraliste - Business Park des Playes



La Seyne-sur-Mer



TOULON
PROVENCE
MÉDITERRANÉE
COMMUNAUTÉ D'AGGLOMÉRATION
www.tpm-agglo.fr



Hôtel d'entreprises généraliste - Business Park des Playes



La Seyne-sur-Mer

Une solution immobilière avec services pour votre entreprise

Cet ensemble immobilier moderne et fonctionnel idéalement situé au cœur d'un pôle d'activités dynamique propose :

DES LOCAUX CORRESPONDANT À VOS BESOINS :

- des bureaux de 18 à 80 m², à loyers modérés,
- une salle de conférence de 50 à 60 personnes équipée de la visio-conférence,
- une salle de réunion de 20 personnes équipée d'un vidéo-projecteur.

DES SERVICES PARTAGÉS : reprographie, télécopie, courrier, Internet haut débit.

UN ACCÈS PRIVILÉGIÉ aux partenaires de TPM : réseaux d'entreprises, organismes consulaires et acteurs économiques locaux.

...dans un environnement dynamique et de qualité.



Accessibilité

Autoroute A57 : à proximité immédiate de l'échangeur de Six-Fours/Ollioules/La Seyne-sur-Mer
Sortie 13
- Marseille : 58 km (45 min)
- Sophia Antipolis : 140 km (1h30)

Gare TGV : à 8 km (10 min)

Aéroport International Toulon-Hyères : à 33 km (30 min)

Desservi par les bus du réseau Mistral : lignes 81 et 128 arrêt Langevin



Pour en savoir plus :

Direction du Développement économique, de l'Innovation et de la Compétitivité du territoire

Tél. 04 94 93 82 04 / 04 94 58 94 71

Hôtel de la Communauté d'Agglomération
20, rue Nicolas Peiresc - BP 536 - 83041 Toulon Cedex 9
Site : www.tpm-agglo.fr - Courriel : dev.eco@tpmed.org

Publication réalisée par la Direction du Développement économique, de l'Innovation et de la Compétitivité du territoire, avec le concours de la Direction de la Communication.
Photographie : ©Olivier Pastor.
Impression : Imprimerie Brémond - Édition mars 2013 - Ne pas jeter sur la voie publique.

Conditions d'accès :

Remise d'un dossier de candidature comprenant les éléments financiers, stratégiques et juridiques de votre entreprise.
Présentation de votre projet devant un comité d'agrément.

Hôtel d'entreprises innovantes - Business Park des Playes



La Seyne-sur-Mer



TOULON
PROVENCE
MÉDITERRANÉE
COMMUNAUTÉ D'AGGLOMÉRATION
www.tpm-agglo.fr



Hôtel d'entreprises innovantes - Business Park des Playes

La Seyne-sur-Mer

Conçu pour l'accueil d'entreprises innovantes

Situé dans le bâtiment d'accueil du Pôle de compétitivité à vocation mondiale Mer PACA et à proximité du futur Technopôle de la Mer, l'hôtel d'entreprises innovantes propose :

- des espaces de bureaux modulables d'une surface allant de 61 à 80 m² en zone franche (exonérations fiscales et sociales),
- une salle de réunion de 50 à 60 personnes équipée de la visio-conférence,
- une salle de réunion de 20 personnes équipée d'un vidéo-projecteur.

Hébergée dans cet hôtel, VOTRE ENTREPRISE POURRA BÉNÉFICIER :

- des services partagés : reprographie, télécopie, courrier, Internet haut débit,
- de la proximité de Toulon Var Technologies et des pôles de compétitivité Mer PACA, PÉGASE et OPTITEC,
- de coopérations privilégiées avec le réseau local des acteurs privés et publics du développement économique : pôles de compétitivité, centres techniques, laboratoires de recherche, écoles d'ingénieurs, organismes consulaires, clubs d'entreprises, etc...

...dans un environnement dynamique et de qualité.



Accessibilité

Autoroute A57 : à proximité immédiate de l'échangeur de Six-Fours/Ollioules/La Seyne-sur-Mer
Sortie 13
- Marseille : 58 km (45 min)
- Sophia Antipolis : 140 km (1h30)

Gare TGV : à 8 km (10 min)

Aéroport International Toulon-Hyères : à 33 km (30 min)

Desservi par les bus du réseau Mistral : lignes 81 et 128 arrêt Langevin

Pour en savoir plus :

Direction du Développement économique, de l'Innovation et de la Compétitivité du territoire

Tél. 04 94 93 82 04 / 04 94 58 94 71

Hôtel de la Communauté d'Agglomération
20, rue Nicolas Peiresc - BP 536 - 83041 Toulon Cedex 9
Site : www.tpm-agglo.fr - Courriel : dev.eco@tpmed.org

Publication réalisée par la Direction du Développement économique, de l'Innovation et de la Compétitivité du territoire, avec le concours de la Direction de la Communication.
Photographie : ©Hortense Hébrard et ©Olivier Pastor.
Impression : Imprimerie Brémond - Édition mars 2013 - Ne pas jeter sur la voie publique.

Conditions d'accès :

Remise d'un dossier de candidature comprenant les éléments financiers, stratégiques et juridiques de votre entreprise.
Présentation de votre projet devant un comité d'agrément.

Hôtel d'entreprises industrielles et de services Espace d'activités Sainte-Sophie



Parc d'activités marines de Saint-Mandrier-sur-Mer



TOULON
PROVENCE
MÉDITERRANÉE
COMMUNAUTÉ D'AGGLOMÉRATION
www.tpm-agglo.fr



Hôtel d'entreprises industrielles et de services Espace d'activités Sainte-Sophie

Parc d'activités marines de Saint-Mandrier-sur-Mer

Une solution immobilière souple et adaptée aux activités de votre entreprise

Au sein du Technopôle Toulon Provence Méditerranée, cet hôtel d'activités industrielles représente une plateforme-relais pouvant faire aboutir les projets des entreprises industrielles, artisanales, ou de services à l'industrie dans le domaine des technologies marines. La proximité d'un Centre de formation (IPFM), d'un Lycée, d'une Université et d'Écoles tournés vers les activités concernant le milieu marin, l'électronique, la mécanique, les composites, est l'assurance d'un savoir-faire scientifique de très haut niveau et d'une main d'œuvre hautement qualifiée.

Au pied d'une colline abondamment boisée, en bordure de mer à l'extrémité Sud-Est de la rade de Toulon, l'Espace d'activités Sainte-Sophie, capable d'accueillir une vingtaine d'entreprises, s'adapte à vos besoins et vous fait bénéficier d'un environnement rare :

- ↳ des locaux techniques adaptés à vos besoins et à loyers modérés :
 - ateliers de 60 m² à 1200 m²,
 - bureaux de 15 m² à 400 m²,
 - locaux mixtes (atelier et bureaux) de 350 m² à 825 m²,
- ↳ une salle de réunion de 20 personnes,
- ↳ une sécurisation autour du site grâce à un environnement marin et militaire, et à un service de gardiennage à l'entrée du site,
- ↳ des parkings privés,
- ↳ des possibilités d'accès au site par voie maritime, en plus des accès terrestres.

...dans un environnement dynamique et de qualité.



Accessibilité

Autoroute A57 :

- Marseille : 69 km (55 min), échangeur de Six-Fours/Ollioules/La Seyne-sur-Mer Sortie 13
- Sophia Antipolis : 146 km (1h40), échangeur de La Seyne centre Sortie 15b

Gare TGV : à 15 km (30 min)

Aéroport International Toulon-Hyères : à 39 km (45 min)

Desservi par le réseau Mistral : ligne maritime 28M ponton Saint-Mandrier, ligne terrestre 18 arrêt Saint-Mandrier

Pour en savoir plus :

Direction du Développement économique, de l'Innovation et de la Compétitivité du territoire

Tél. 04 94 93 82 45

Hôtel de la Communauté d'Agglomération
20, rue Nicolas Peiresc - BP 536 - 83041 Toulon Cedex 9
Site : www.tpm-agglo.fr - Courriel : dev.eco@tpmed.org

Publication réalisée par la Direction du Développement économique, de l'Innovation et de la Compétitivité du territoire, avec le concours de la Direction de la Communication. Photographie : © Hortense Hébrard.

Impression : Imprimerie Brémond - Édition mars 2013 - Ne pas jeter sur la voie publique.

Conditions d'accès :

Remise d'un dossier de candidature comprenant les éléments financiers, stratégiques et juridiques de votre entreprise.
Présentation de votre projet devant un comité d'agrément.