

# Pépinières et hôtels d'entreprises

# Créez et développez votre entreprise

› Janvier 2011

TOULON  
PROVENCE  
MÉDITERRANÉE  
COMMUNAUTÉ D'AGGLOMÉRATION  
[www.tpm-agglo.fr](http://www.tpm-agglo.fr)



# Pépinières et hôtels d'entreprises : des outils efficaces pour accompagner l'émergence et le développement de nouvelles activités

- *Vous avez un projet de création d'entreprise ?*
- *Vous êtes en phase active de création ?*
- *Vous souhaitez bénéficier d'un accompagnement de votre projet et d'échanges avec d'autres entreprises ?*
- *Vous cherchez des locaux pour votre activité en développement ?*
- *Vous souhaitez une offre immobilière souple et évolutive ?*

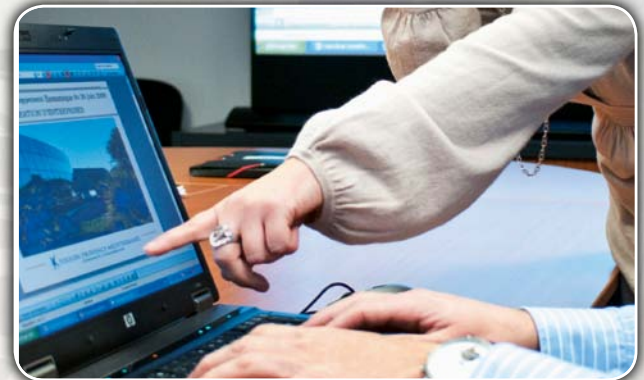
La Communauté d'Agglomération Toulon Provence Méditerranée déploie un réseau de pépinières et d'hôtels d'entreprises accueillant un large éventail d'activités. Ils constituent de véritables « centres de ressources » mobilisant Toulon Provence Méditerranée et ses partenaires au service de la pérennisation et du développement des entreprises.

**Avec le concours de l'Union Européenne, ils accompagnent également les créateurs d'entreprises issus des espaces urbains sensibles de l'agglomération.**

## Une offre à chaque étape de la vie de votre entreprise

### ● DES SITES POUR VOUS ACCUEILLIR

Sur le territoire de TPM vous serez accompagnés tout au long de l'évolution de votre entreprise : des **couveuses** et **incubateurs** partenaires pour tester votre projet, des **pépinières** pour créer votre entreprise, des **hôtels d'entreprises** pour répondre à vos besoins de développement.



### ● DES SERVICES ET DES COMPÉTENCES POUR VOUS SOUTENIR

Outre la solution immobilière qu'il apporte, le réseau des pépinières met à disposition des jeunes entreprises des **services** et des **équipements mutualisés** (accueil, photocopie, service courrier, salles de réunion, moyens de communication, information), propose un **accompagnement personnalisé**, une **animation**, l'accès à des **partenaires financiers et techniques** et facilite l'insertion des entreprises hébergées dans le tissu économique local.

# Entrez sur un territoire d'avenir, faites le choix de la compétitivité



En choisissant TPM, vous **bénéficierez de la proximité, de la compétence et du soutien de ses partenaires** : institutions économiques, pôles de compétitivité (Pôle Mer PACA, Pôle Santé ORPHÈME, Pôle Aéronautique PÉGASE, Pôle Optique et Photonique OPTITEC), SPL (Riviera Yachting Network, Horticole), groupements d'entreprises (ADETO/1200 entreprises, AFUZI/439 entreprises), et divers organismes (Var Initiative, IMQ, Toulon Var Technologies, Var Accueil Investisseurs, CARMA, Entreprendre PACA, Incubateur PACA Est...).

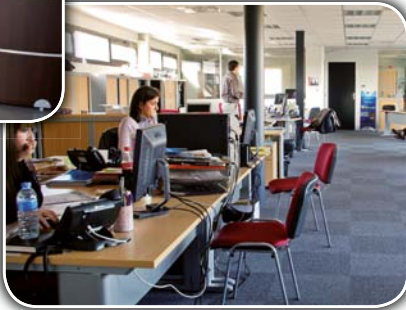
**Trouvez les ressources nécessaires à votre projet** auprès de l'Université (formations initiales et continues en droit, économie, gestion, sciences, technologies, IUT, IAE, laboratoires de recherche) et d'écoles d'ingénieurs renommées : ISEN, SUPMÉCA, ISITV, EUROMED Management Toulon, EID, INGÉMÉDIA.

**Devenez acteur d'un territoire en pleine mutation.** Dotée d'une position stratégique, d'entreprises de pointe, de la présence du pôle de compétitivité MER à vocation mondiale et de trois autres pôles majeurs, l'agglomération toulonnaise confirme son ambition métropolitaine. Autour de la rade, site d'intérêt euro-méditerranéen, seront réalisés de grands investissements qui feront l'agglomération de demain (rénovation des centres urbains, transport en commun en site propre, équipements portuaires d'envergure).

**Ce territoire à forte attractivité sera le partenaire de votre développement.**



# Sites d'accueil sur le territoire de TPM



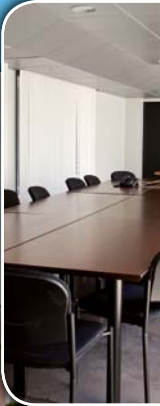
Espace Noral

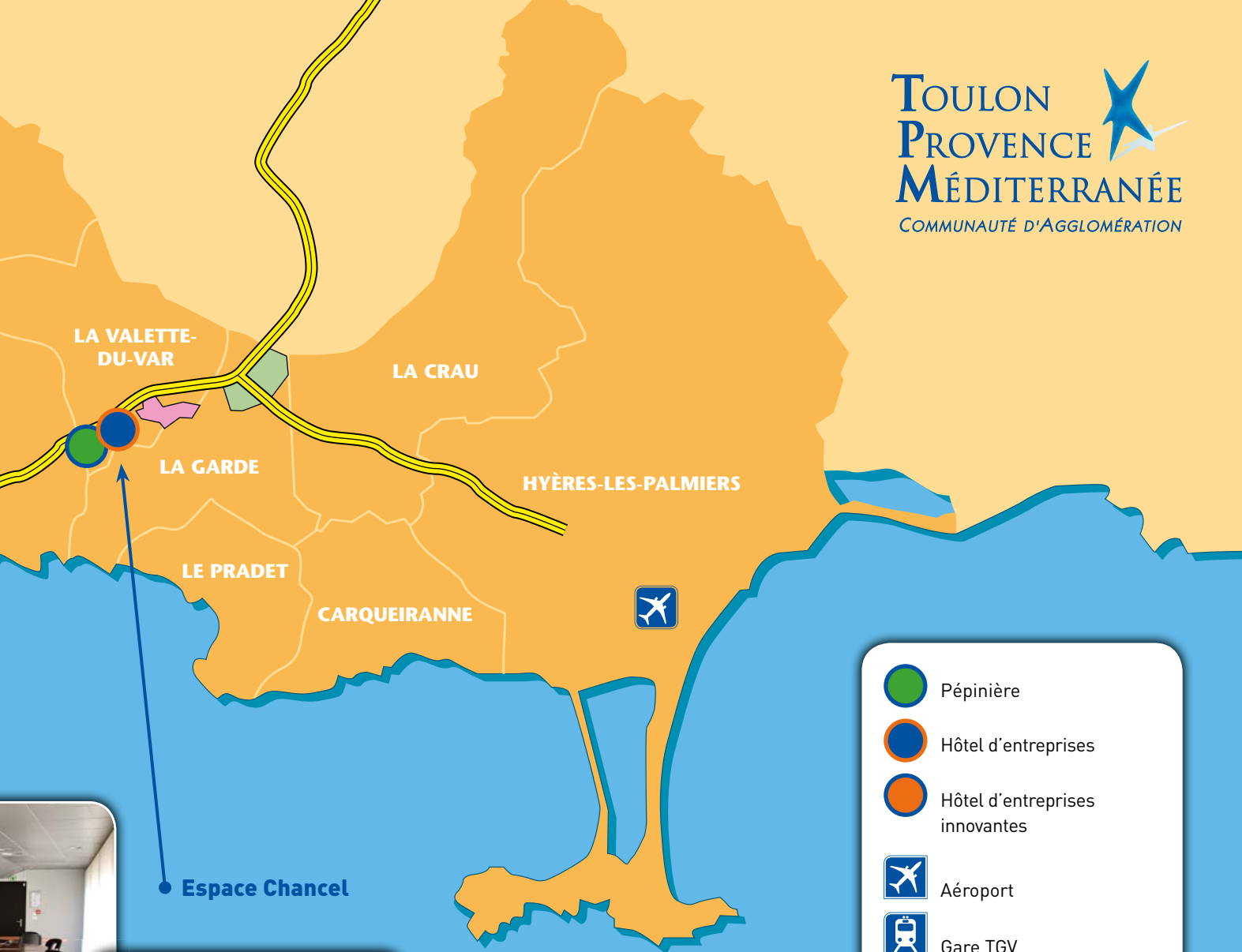
↳ [www.tpm-agglo.fr](http://www.tpm-agglo.fr)  
[dev-eco@tpmed.org](mailto:dev-eco@tpmed.org)



Maison des Technologies  
[www.tvt.fr](http://www.tvt.fr)

LE REVEST-LES-EAUX





-  Pépinière
-  Hôtel d'entreprises
-  Hôtel d'entreprises innovantes
-  Aéroport
-  Gare TGV
-  Gare routière
-  Campus universitaire
-  Zone d'activités
-  Technopôle de la Mer



Sources : IGN© Scanz25®



Région  
PACA



## Vos futurs partenaires

### LES COMPAGNIES CONSULAIRES

- **Chambre de Commerce et d'Industrie du Var**  
[www.var.cci.fr](http://www.var.cci.fr) - [espace.entreprendre@var.cci.fr](mailto:espace.entreprendre@var.cci.fr)
- **Chambre de Métiers et de l'Artisanat du Var**  
[www.cm-var.fr](http://www.cm-var.fr) - [contact@cma-var.fr](mailto:contact@cma-var.fr)
- **Chambre d'Agriculture**  
[www.ca83.fr](http://www.ca83.fr) - [contact@var.chambagri.fr](mailto:contact@var.chambagri.fr)

### DIVERS ORGANISMES DE SOUTIEN (non exhaustif)

- **Maison de l'Emploi de TPM** [www.tpm-agglo.fr](http://www.tpm-agglo.fr)
- **Pôle Mer PACA** [www.polemerpaca.com](http://www.polemerpaca.com) - [contact@polemerpaca.com](mailto:contact@polemerpaca.com)
- **Toulon Var Technologies (agence de développement et transfert de technologies)** [www.tvt.fr](http://www.tvt.fr) - [tvt@tvt.fr](mailto:tvt@tvt.fr)
- **Union Patronale du Var** [www.upv.org](http://www.upv.org)
- **Var Accueil Investisseur** [www.var-invest.com](http://www.var-invest.com) - [vai@var.cci.fr](mailto:vai@var.cci.fr)
- **ADIE** [www.adie.org](http://www.adie.org) - [paca@adie.org](mailto:paca@adie.org)
- **AGEFIPH** [www.agefiph.fr](http://www.agefiph.fr)
- **Boutique de gestion** [www.acces-conseil.fr](http://www.acces-conseil.fr) - [var@acces-conseil.org](mailto:var@acces-conseil.org)
- **Cap emploi Var** [www.vba.tvt.fr](http://www.vba.tvt.fr)
- **Incubateur PACA Est** [www.pacaest.com](http://www.pacaest.com)
- **PACA Entreprendre**  
[www.paca-entreprendre.org](http://www.paca-entreprendre.org) - [section83@paca-entreprendre.org](mailto:section83@paca-entreprendre.org)
- **Var Initiative (plate forme d'initiative locale)** [www.var-initiative.fr](http://www.var-initiative.fr)

**TOULON  
PROVENCE  
MÉDITERRANÉE**  
COMMUNAUTÉ D'AGGLOMÉRATION



### Pour en savoir plus :

#### **Direction du Développement économique, de l'Enseignement supérieur et de la Recherche**

Service Développement des entreprises - Tél. 04 94 93 82 04 / 04 94 58 94 71

Hôtel de la Communauté d'Agglomération

20, rue Nicolas Peiresc - BP 536 - 83041 Toulon Cedex 9

Site : [www.tpm-agglo.fr](http://www.tpm-agglo.fr) - Courriel : [dev.eco@tpmed.org](mailto:dev.eco@tpmed.org)

Publication réalisée par la Direction du Développement économique, de l'Enseignement supérieur et de la Recherche, avec le concours de la Direction de la Communication

Photographies : Hortense Hébrard et Olivier Pastor - Impression : Spot Imprimerie

# Pépinière d'entreprises - Espace Chancel

La Valette-du-Var



TOULON  
PROVENCE  
MÉDITERRANÉE  
COMMUNAUTÉ D'AGGLOMÉRATION  
[www.tpm-agglo.fr](http://www.tpm-agglo.fr)

# Pépinière d'entreprises - Espace Chancel

La Valette-du-Var

## Véritable centre de ressources destiné au développement des jeunes entreprises

A proximité de Valgora, centre d'activités majeur de l'agglomération, de l'Université, de ses écoles, de la Chambre des Métiers, au sein du parc industriel et artisanal, en choisissant l'Espace Chancel :

### VOUS DISPOSEREZ pendant 23 mois :

- de bureaux meublés de 13 à 17 m<sup>2</sup>, à loyer modéré et progressif,
- de deux salles de réunion équipées pour 12 à 20 personnes,
- de parkings privés,
- d'un accès sécurisé 24h/24 et 7j/7,
- de services partagés : reprographie, télécopie, courrier, Internet haut débit,
- de services personnalisés : accueil téléphonique, accueil de vos visiteurs, prises de rendez-vous.

### VOUS BÉNÉFICIEREZ d'un accompagnement individuel pour :

- gérer et optimiser le développement de votre activité,
- surveiller les principaux indicateurs de rentabilité et de trésorerie,
- mettre en place des outils de pilotage,
- prendre du recul face au quotidien et anticiper l'évolution globale de votre entreprise,
- bénéficier de coopérations privilégiées avec les partenaires de TPM : réseaux d'entreprises, organismes consulaires et acteurs économiques locaux,
- profiter d'une aide à l'installation post-pépinière.

...dans un environnement agréable et porteur.



## Pour en savoir plus :

### Direction du Développement économique, de l'Enseignement supérieur et de la Recherche

Service Développement des entreprises  
Tél. 04 94 93 82 04 / 04 94 58 94 71

Hôtel de la Communauté d'Agglomération  
20, rue Nicolas Peiresc - BP 536 - 83041 Toulon Cedex 9  
Site : [www.tpm-agglo.fr](http://www.tpm-agglo.fr) - Courriel : [dev.eco@tpmed.org](mailto:dev.eco@tpmed.org)

Publication réalisée par la Direction du Développement économique, de l'Enseignement supérieur et de la Recherche, avec le concours de la Direction de la Communication  
Photographie : Olivier Pastor - Impression : Spot Imprimerie

### Accessibilité

**Autoroute :** A57 échangeur Les Fourches Sortie 4  
Marseille : 60 km (55 min)  
Sophia Antipolis : 130 km (1h10 min)

**Gare TGV :** à 6,5 km (10 min)

**Aéroport International Toulon-Hyères :** à 20 km (20 min)

**Desservie par les bus du réseau Mistral**

### Conditions d'accès :

Remise d'un dossier de candidature comprenant les éléments financiers, stratégiques et juridiques de votre entreprise.

Présentation de votre projet devant un comité d'agrément.



# Hôtel d'entreprises - Espace Chancel



La Valette-du-Var



**TOULON  
PROVENCE  
MÉDITERRANÉE**  
COMMUNAUTÉ D'AGGLOMÉRATION  
[www.tpm-agglo.fr](http://www.tpm-agglo.fr)



# Hôtel d'entreprises - Espace Chancel



La Valette-du-Var

## Une solution immobilière avec services pour les entreprises en développement

### Au sein du Parc Valgora, l'Espace Chancel propose :

- une capacité d'accueil d'une quinzaine d'entreprises : bureaux de 13 à 20 m<sup>2</sup>,
- deux salles de réunion équipées pour 12 à 20 personnes,
- un loyer modéré adapté à vos besoins,
- des parkings privés,
- un accès sécurisé 24h/24 et 7j/7,
- des services partagés : reprographie, télécopie, courrier, Internet haut débit,
- des accès privilégiés aux partenaires de TPM : réseaux d'entreprises, organismes consulaires et acteurs économiques locaux.

...dans un environnement agréable et porteur.



## Pour en savoir plus :

### Direction du Développement économique, de l'Enseignement supérieur et de la Recherche

Service Développement des entreprises  
Tél. 04 94 93 82 04 / 04 94 58 94 71

Hôtel de la Communauté d'Agglomération  
20, rue Nicolas Peiresc - BP 536 - 83041 Toulon Cedex 9  
Site : [www.tpm-agglo.fr](http://www.tpm-agglo.fr) - Courriel : [dev.eco@tpmed.org](mailto:dev.eco@tpmed.org)

Publication réalisée par la Direction du Développement économique, de l'Enseignement supérieur et de la Recherche, avec le concours de la Direction de la Communication  
Photographie : Olivier Pastor - Impression : Spot Imprimerie

### Accessibilité

**Autoroute :** A57 échangeur Les Fourches Sortie 4  
Marseille : 60 km (55 min)  
Sophia Antipolis : 130 km (1h10 min)

**Gare TGV :** à 6,5 km (10 min)

**Aéroport International Toulon-Hyères :** à 20 km (20 min)

**Desservi par les bus du réseau Mistral**

### Conditions d'accès :

Remise d'un dossier de candidature comprenant  
les éléments financiers, stratégiques et juridiques  
de votre entreprise.

Présentation de votre projet devant un comité d'agrément.

# Pépinière d'entreprises - Espace Noral

La Seyne-sur-Mer

TOULON  
PROVENCE  
MÉDITERRANÉE  
COMMUNAUTÉ D'AGGLOMÉRATION  
[www.tpm-agglo.fr](http://www.tpm-agglo.fr)



# Pépinière d'entreprises - Espace Noral

La Seyne-sur-Mer

La pépinière de l'Espace Noral, située au cœur d'un des principaux parcs d'activités de l'agglomération, à proximité des pôles de compétitivité, notamment du Pôle de compétitivité Mer PACA à vocation mondiale, propose :

## UNE SOLUTION IMMOBILIÈRE :

- des bureaux de 12 à 23 m<sup>2</sup> meublés, à loyer modéré et progressif (contrats de 23 mois),
- une salle de réunion de 50 à 60 personnes équipée de la visio-conférence,
- une salle de réunion de 20 personnes équipée d'un vidéo-projecteur.

**DES SERVICES PARTAGÉS :** reprographie, télécopie, courrier, Internet haut débit.

**DES SERVICES PERSONNALISÉS :** accueil téléphonique, accueil de vos visiteurs, prises de rendez-vous.

## UN ACCOMPAGNEMENT INDIVIDUEL pour développer votre entreprise :

- gérer et optimiser l'évolution de son activité,
- approche des questions juridiques, comptables et commerciales,
- mettre en place des outils de pilotage,
- prendre du recul face au quotidien et anticiper l'évolution globale de l'entreprise.

## VOTRE ENTREPRISE BÉNÉFICIERA :

- de coopérations privilégiées avec les partenaires de TPM : réseaux d'entreprises, organismes consulaires et acteurs économiques locaux,
- d'une aide à l'installation post-pépinière.

...dans un environnement dynamique et de qualité.

## Pour en savoir plus :

**Direction du Développement économique,  
de l'Enseignement supérieur  
et de la Recherche**

Service Développement des entreprises  
Tél. 04 94 93 82 04 / 04 94 58 94 71

Hôtel de la Communauté d'Agglomération  
20, rue Nicolas Peiresc - BP 536 - 83041 Toulon Cedex 9  
Site : [www.tpm-agglo.fr](http://www.tpm-agglo.fr) - Courriel : [dev.eco@tpmed.org](mailto:dev.eco@tpmed.org)

Publication réalisée par la Direction du Développement économique, de l'Enseignement supérieur et de la Recherche, avec le concours de la Direction de la Communication  
Photographie : Olivier Pastor - Impression : Spot Imprimerie



## Accessibilité

**Autoroute :** A57 échangeur Six-Fours/Ollioules/  
La Seyne-sur-Mer - Sortie 13  
Marseille : 58 km [45 min]  
Sophia Antipolis : 140 km [1h30 min]

**Gare TGV :** à 8 km [10 min]

**Aéroport International Toulon-Hyères :** à 33 km [30 min]

**Desservie par les bus du réseau Mistral :** lignes 81 et 128  
arrêt Langevin

## Conditions d'accès :

Remise d'un dossier de candidature comprenant  
les éléments financiers, stratégiques et juridiques  
de votre entreprise.

Présentation de votre projet devant un comité d'agrément.

# Hôtel d'entreprises - Espace Noral



La Seyne-sur-Mer

TOULON  
PROVENCE  
MÉDITERRANÉE  
COMMUNAUTÉ D'AGGLOMÉRATION  
[www.tpm-agglo.fr](http://www.tpm-agglo.fr)



# Hôtel d'entreprises - Espace Noral



La Seyne-sur-Mer

## Une solution immobilière avec services pour votre entreprise

Cet ensemble immobilier moderne et fonctionnel idéalement situé au cœur d'un pôle d'activités dynamique propose :

### DES LOCAUX CORRESPONDANT À VOS BESOINS :

- des bureaux de 18 à 80 m<sup>2</sup>, à loyers modérés,
- une salle de conférence de 50 à 60 personnes équipée de la visio-conférence,
- une salle de réunion de 20 personnes équipée d'un vidéo-projecteur.

**DES SERVICES PARTAGÉS :** reprographie, télécopie, courrier, Internet haut débit.

**UN ACCÈS PRIVILÉGIÉ aux partenaires de TPM :** réseaux d'entreprises, organismes consulaires et acteurs économiques locaux.

...dans un environnement dynamique et de qualité.



### Accessibilité

**Autoroute :** A57 échangeur Six-Fours/Ollioules/  
La Seyne-sur-Mer - Sortie 13  
Marseille : 58 km [45 min]  
Sophia Antipolis : 140 km (1h30 min)

**Gare TGV :** à 8 km (10 min)

**Aéroport International Toulon-Hyères :** à 33 km (30 min)

**Desservi par les bus du réseau Mistral :** lignes 81 et 128  
arrêt Langevin

## Pour en savoir plus :

**Direction du Développement économique,  
de l'Enseignement supérieur  
et de la Recherche**

Service Développement des entreprises  
Tél. 04 94 93 82 04 / 04 94 58 94 71

Hôtel de la Communauté d'Agglomération  
20, rue Nicolas Peiresc - BP 536 - 83041 Toulon Cedex 9  
Site : [www.tpm-agglo.fr](http://www.tpm-agglo.fr) - Courriel : [dev.eco@tpmed.org](mailto:dev.eco@tpmed.org)

Publication réalisée par la Direction du Développement économique, de l'Enseignement supérieur et de la Recherche, avec le concours de la Direction de la Communication Photographie : Olivier Pastor - Impression : Spot Imprimerie

## Conditions d'accès :

Remise d'un dossier de candidature comprenant  
les éléments financiers, stratégiques et juridiques  
de votre entreprise.

Présentation de votre projet devant un comité d'agrément.

# Hôtel d'entreprises innovantes - Espace Noral



La Seyne-sur-Mer



TOULON  
PROVENCE  
MÉDITERRANÉE  
COMMUNAUTÉ D'AGGLOMÉRATION  
[www.tpm-agglo.fr](http://www.tpm-agglo.fr)



# Hôtel d'entreprises innovantes - Espace Noral

La Seyne-sur-Mer

## Conçu pour l'accueil d'entreprises innovantes

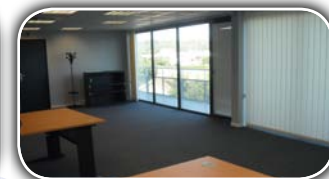
**Situé dans le bâtiment d'accueil du Pôle de compétitivité à vocation mondiale Mer PACA et de Toulon Var Technologies, l'hôtel d'entreprises innovantes Noral propose :**

- des espaces de bureaux modulables d'une surface allant de 61 à 80 m<sup>2</sup> en zone franche (exonérations fiscales et sociales),
- une salle de réunion de 50 à 60 personnes équipée de la visio-conférence,
- une salle de réunion de 20 personnes équipée d'un vidéo-projecteur.

**Hébergée dans cet hôtel, VOTRE ENTREPRISE POURRA BÉNÉFICIER :**

- des services partagés : reprographie, télécopie, courrier, Internet haut débit,
- de l'accompagnement de Toulon Var Technologies, partenaire TPM,
- de coopérations privilégiées avec le réseau local des acteurs privés et publics du développement économique : pôles de compétitivité, centres techniques, laboratoires de recherche, écoles d'ingénieurs, organismes consulaires, clubs d'entreprises, etc...

...dans un environnement dynamique et de qualité.



## Pour en savoir plus :

**Direction du Développement économique,  
de l'Enseignement supérieur  
et de la Recherche**

Service Développement des entreprises  
Tél. 04 94 93 82 04 / 04 94 58 94 71

Hôtel de la Communauté d'Agglomération  
20, rue Nicolas Peiresc - BP 536 - 83041 Toulon Cedex 9  
Site : [www.tpm-agglo.fr](http://www.tpm-agglo.fr) - Courriel : [dev.eco@tpmed.org](mailto:dev.eco@tpmed.org)

Publication réalisée par la Direction du Développement économique, de l'Enseignement supérieur et de la Recherche, avec le concours de la Direction de la Communication Photographie : Olivier Pastor - Impression : Spot Imprimerie



## Accessibilité

**Autoroute :** A57 échangeur Six-Fours/Ollioules/  
La Seyne-sur-Mer - Sortie 13  
Marseille : 58 km [45 min]  
Sophia Antipolis : 140 km (1h30 min)

**Gare TGV :** à 8 km (10 min)

**Aéroport International Toulon-Hyères :** à 33 km (30 min)

**Desservi par les bus du réseau Mistral :** lignes 81 et 128  
arrêt Langevin

## Conditions d'accès :

Remise d'un dossier de candidature comprenant  
les éléments financiers, stratégiques et juridiques  
de votre entreprise.

Présentation de votre projet devant un comité d'agrément.